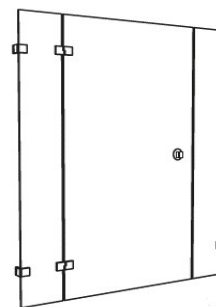


Fiche Technique



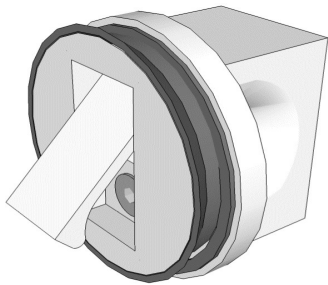
Description	Nom	155 Master Concept		
	Ligne	Personal		
	Description	Porte pivotante sur 180° avec 2 éléments fixes		
	Possibilités de montage	Peut être placé entre deux murs Peut être combiné avec la série 160/161		
	Sens de la rotation	90° à l'intérieur et 90° à l'extérieur		
Mesures	Numéro d'article	Largeur	Hauteur	Gauche/Droite
	155 001 001 ###	jusqu'à 800 mm	jusqu'à 2000 mm	gauche
	155 002 001 ###	801 mm-900 mm	jusqu'à 2000 mm	gauche
	155 003 001 ###	901 mm-1000 mm	jusqu'à 2000 mm	gauche
	155 004 001 ###	1001 mm-1200 mm	jusqu'à 2000 mm	gauche
	155 005 001 ###	1201 mm-1400 mm	jusqu'à 2000 mm	gauche
	155 006 001 ###	1401 mm-1600 mm	jusqu'à 2000 mm	gauche
	155 007 001 ###	1601 mm-1800 mm	jusqu'à 2000 mm	gauche
	155 008 001 ###	1801 mm-2000 mm	jusqu'à 2000 mm	gauche
	155 009 001 ###	2001 mm-2500 mm	jusqu'à 2000 mm	gauche
	155 001 002 ###	jusqu'à 800 mm	jusqu'à 2000 mm	droite
	155 002 002 ###	801 mm-900 mm	jusqu'à 2000 mm	droite
	155 003 002 ###	901 mm-1000 mm	jusqu'à 2000 mm	droite
	155 004 002 ###	1001 mm-1200 mm	jusqu'à 2000 mm	droite
	155 005 002 ###	1201 mm-1400 mm	jusqu'à 2000 mm	droite
	155 006 002 ###	1401 mm-1600 mm	jusqu'à 2000 mm	droite
	155 007 002 ###	1601 mm-1800 mm	jusqu'à 2000 mm	droite
	155 008 002 ###	1801 mm-2000 mm	jusqu'à 2000 mm	droite
	155 009 002 ###	2001 mm-2500 mm	jusqu'à 2000 mm	droite
	Sur mesure	Sur mesure par mm, largeur max. 2000mm, plus haut : supplément		
Découpes	Incluses			
Verre	Type de verre	Verre de sécurité de 8 mm (norme NBN 23-002, classe NBN EN 12600)		
	Vitrages	101 Transparent	107 Green	119 Opal white
Finition	Caractéristiques	130 Timeless	108 Blue	120 Opal Black
		102 Opal mat	114 Crepi	125 Opal bronze
		104 Extra transparent	115 Cathedral	126 Opal gris
		105 Bronze	118 Black	121 Mirror
		106 Gris		
		109 Aquaclean	110 Zone intime	111 Zone à la carte
		107 Green		
		108 Blue		
		109 Aquaclean		
		110 Zone intime		
Service	Prise de mesure	Incluse		
	Montage	Possible moyennant un supplément		
	Plan de montage	Disponible sur le configurateur		
Joint	Caractéristiques	4 pinces murales flat, 2 charnières flat avec mécanisme de relevage, poignée carrée flat		
		Brillant (011), Noir mat (099) Mat et d'autres couleurs sur demande 2 traverses à 45°		
Détails techniques	! Conseil	Joint magnétique, joint entre paroi fixe et porte et joint en bas		
		Résistance aux UV selon le test Xenon 1200 avec un cycle 120/18 Transparence selon RAU-PVC1107 Résistance à la moisissure selon DIN5373		

155 Master Concept - Afwerking / Finition

Standaard scharnieren / charnières standards



Deurknop / poignée



Muurklem / fixation murale

